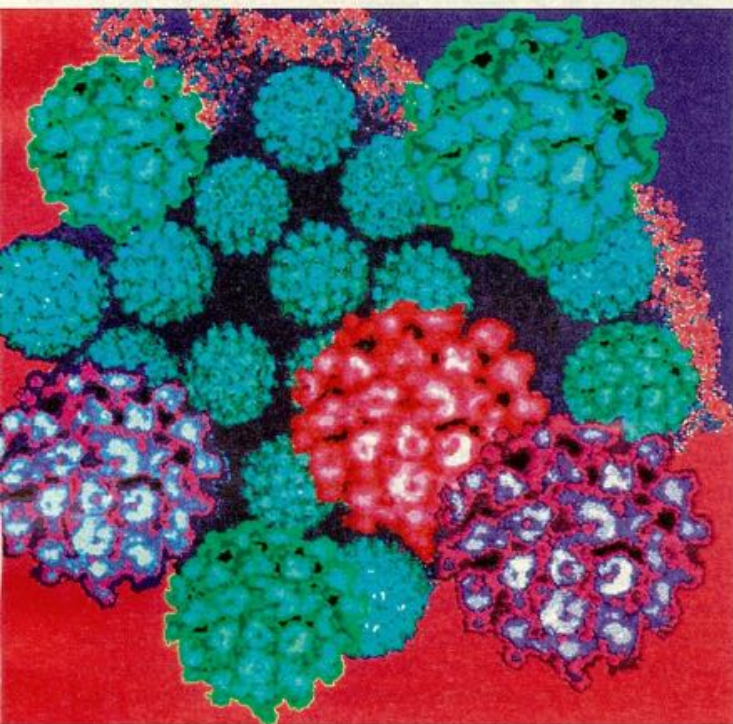


PAPILLOMAVIRUS du nouveau !



En France, 80 % des femmes sont infectées par le HPV (papillomavirus humain transmis par voie sexuelle) durant leur vie. Si cette infection génitale est souvent transitoire, car éliminée, dans 10 % des cas, elle persiste. « Cela entraîne des modifications des cellules, avec diverses affections détectées au frottis : lésions mineures pouvant encore régresser ou lésions précancéreuses, susceptibles d'évoluer en cancer du col de l'utérus (plus de 3 000 nouveaux cas par an). La seule arme efficace contre certains HPV

tats intermédiaires d'une étude présentée au Congrès international sur les papillomavirus, à Cape Town (Afrique du Sud), sont intéressants : après trois mois de traitement, 74 % des patientes n'ont plus de modifications mineures sur le frottis (contre 33 % dans le groupe non traité). Après six mois, 91 % n'ont plus de lésions, et 82 % ont éliminé le virus (33 % pour l'autre groupe). Reste à confirmer ce bilan positif d'ici à un an. Mais le gel Papilocare (1,20 €/jour sur 6 mois, non remboursé) est déjà préconisé par des gynécologues.

est le vaccin préventif, trop peu effectué dans notre pays chez les jeunes filles », note le D^r Monsonogo, gynécologue-colposcopiste et directeur de l'Institut du col à Paris. « Lorsqu'une infection à papillomavirus est détectée, on ne peut l'éliminer d'aucune manière, on propose juste un suivi, d'où une inquiétude qui peut durer des années », poursuit-il. Des données ont montré que « dans les infections HPV, il y a un déséquilibre de la flore génitale, qui joue probablement un rôle dans la persistance du virus », précise le spécialiste. D'où l'élaboration, par les laboratoires Procure Health, d'un gel vaginal à base d'ingrédients naturels, dont un prébiotique destiné à rétablir une bonne immunité locale. Les résultats

C'EST POUR BIENTÔT

RELANCER LA PRODUCTION D'INSULINE CHEZ LES DIABÉTIQUES DE TYPE 1 Des chercheurs de l'Inserm de l'université de Nice-Sophia-Antipolis ont démontré, chez la souris, que le Gaba, neurotransmetteur présent dans le corps et qui existe aussi en complément alimentaire, régénère des cellules du pancréas et les modifie pour qu'elles sécrètent de l'insuline. Une découverte en partie validée chez l'homme (de nouveaux tests visent à en confirmer l'efficacité). Les diabétiques de type 1 dont le pancréas ne sécrète plus d'insuline pourront alors remplacer les injections par un complément alimentaire.

LE CHIFFRE

55

C'est le pourcentage de Français de 25-34 ans à jour de leurs vaccins. Après 35 ans, c'est mieux : 68 %. Et après 65 ans, 77 %.

Source : mondocteur.fr. Etude « Les Français et la vaccination ».

ÇA CHANGE LA VIE

Une attelle entorse qui a tout bon

Légère, elle s'adapte à la morphologie du pied et empêche les mouvements nocifs sur les côtés. On peut aussi appliquer du froid sans devoir l'ôter. Enfin, elle s'enfile aisément dans une chaussure de ville ! Une étude clinique montre bien moins d'abandons qu'avec une attelle classique, la reprise de la marche sans douleur deux jours plus tôt et une bonne évolution de 93 % des entorses, contre 68 % autrement. Attelle A2T, Cizeta Medicali, 33 €, en pharmacies (remboursée 27,44 € sur prescription).



Un probiotique unique contre l'intestin irritable

C'est le premier complément alimentaire composé uniquement de la souche *Bifidobacterium infantis* 35624. Utilisée aux Etats-Unis avec



succès, elle diminue les ballonnements, les douleurs abdominales et améliore le transit.

Alflorex, Laboratoire Biocodex, 22 € env. pour un mois de traitement, en pharmacies.

Un miel médical pour mieux cicatriser

Sans contaminants, car destiné à un usage médical, ce miel aux vertus antibactériennes, anti-inflammatoires et cicatrisantes est utilisé en hôpital depuis quatre ans pour les soins postopératoires et les plaies chroniques. On peut désormais se le procurer pour réparer rapidement une peau abîmée, aider à réduire une cicatrice encore rouge ou des lésions inflammatoires (eczéma, psoriasis...). Baume Revamil, Melibiotech, en pharmacies, 9,50 €.



Par Marie Robin